



MQFF

Maison de Quartier Francisco Ferrer

SAISON 
2025-2026



40 rue de Montaigne - 35 200 RENNES
www.mqff.fr

Le mot de la saison

Nous avons le plaisir de vous présenter le guide de la saison 2025-2026. Vous y découvrirez un large éventail de projets, d'actions, d'activités et de services proposés par l'équipe de la Maison de Quartier.

Cette maison se construit au fil des saisons, grâce à l'implication des adhérents, des bénévoles, des intervenants, des associations partenaires et des salariés.

Les activités culturelles, sportives, d'accueil et d'éducation continuent d'évoluer et de s'adapter aux besoins des habitants et en cohérence avec les partenaires du quartier, avec toujours l'objectif de renforcer le lien social et de favoriser la richesse du collectif à travers des projets mutualisés, des rencontres, des temps d'échanges.

Pour bien commencer la saison, réservez dès à présent votre **mercredi 3 septembre**, date à laquelle nous serons heureux de vous accueillir lors des « Portes-Ouvertes de l'association ». Au programme : des démonstrations, des jeux, un goûter et bien d'autres surprises.

Cette saison est particulièrement importante, car nous célébrons les **40 ans de la Maison de Quartier et les 60 ans du Comité de Quartier**, qui en assure la gestion.

Saison après saison et avec plus de détermination que jamais, nous poursuivons cette construction collective en restant fidèles à nos valeurs fondamentales d'inclusion, de diversité et d'équité, qui sont au cœur de notre projet associatif.

N'hésitez pas à ouvrir les portes et à nous rejoindre dans cette belle aventure humaine.

Le Conseil d'administration

Participez Des idées, des projets ?

Envie de vous investir dans votre asso de quartier ? Accompagnement à la scolarité, atelier randonnée, vide grenier, évènements, Conseil d'administration...

**N'HÉSITEZ PAS,
CONTACTEZ-NOUS!**

VOTRE ASSOCIATION - PAGE 04

VOTRE QUARTIER - PAGE 06

VOTRE MAISON - PAGE 11

ENFANCE / JEUNESSE - PAGE 15

JOUEZ - PAGE 18

LES ATELIERS - PAGE 20

ASSO HÉBERGÉES - PAGE 25

Votre association

Située au cœur de la Pommeraie, la Maison de quartier offre aux habitants un espace d'accueil polyvalent et convivial. Cet espace permet à chacun de s'épanouir à travers diverses activités, ateliers, visites et projets à caractère social.

Notre objectif est de répondre au plus près des besoins des habitantes et habitants de la Pommeraie.

Pour connaître l'actualité de la MQFF, inscrivez-vous aux **Chroniques de Francisco**, la newsletter éditée chaque mois et suivez-nous sur le site et les réseaux sociaux.

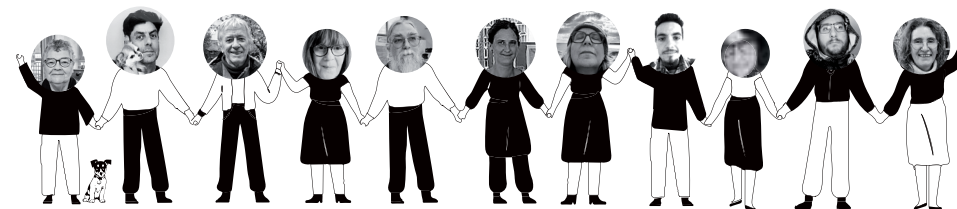
Et pour connaître encore un peu mieux votre Maison de Quartier, nous vous invitons à parcourir le Projet Associatif :



Le conseil d'administration bénévole (CA)

Nelly Lemoine
Emmanuel Boissinot
Yves Gatel
Maryse Monie
David Loubresse
Catherine Jakubiec

Marie Leroux
Romain Derache
Marie Fouchet
Liann Mahé
Emmanuelle Bensadoun



Les permanents salariés



Aurélie Jigorel
Direction



Amandine Foureau
Animation famille
et vie locale



Igor Jaffrennou
Enfance, jeunesse
et jeux



Sandrine Prigent
Comptabilité



Valérie Mahé
Accueil et secrétariat



Maëlle Huiban
Animatrice jeunesse



Nicolas Richard
Coordination ateliers



Marie Buard
Communication



Jean-Pierre Gruel
Entretien



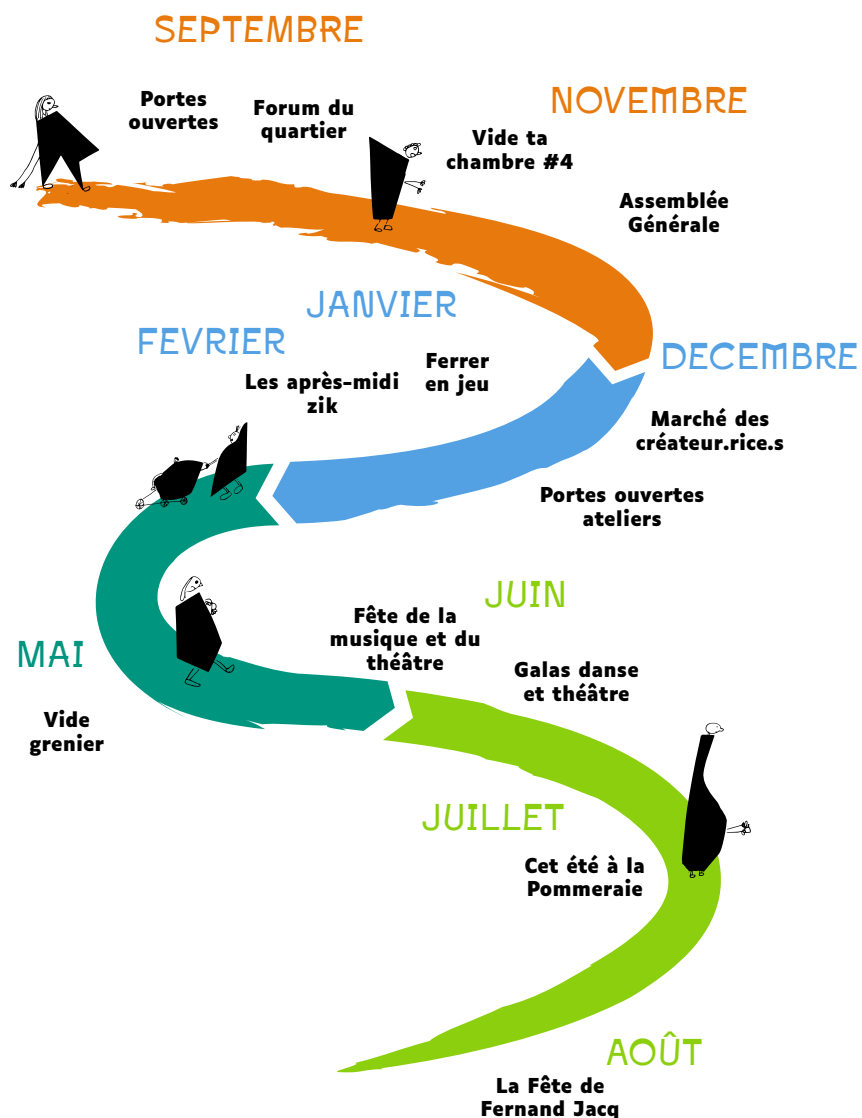
Marie Chenailier
Entretien

Les animateurs·trices technicien·nes
Les animateurs·trices de l'accueil de loisirs
Les services civiques et stagiaires

VOTRE ASSOCIATION

Votre quartier

LES ÉVÉNEMENTS



LES SAMEDIS DE FERRER

Deux samedis par mois la MQFF sort dans le quartier.

Au programme, des jeux et des jouets mais aussi des activités musicales, créatives et de bien-être ...

Ça se passe à Fernand Jacq, à la maison de quartier ou chez les voisins !

Pour nous retrouver, suivez nos aventures sur les **Chroniques de Francisco**.



LES ÉCHANGES PAR ET POUR LES HABITANT·ES

Les Fenêtres du Vendredi

Des soirées, plusieurs fois dans l'année, pour penser ensemble des thèmes de société.

Avec les copains de la Maison du Ronceray, de l'Allumette et le Café du square.



La Tablee de Francisco

Partage de savoir-faire autour de la cuisine, des céréales et des légumineuses.

Pas besoin d'être un-e pro de la cuisine, l'envie de transmettre vos recettes suffit.

Ateliers Faber et Mazlish

Ateliers auto-gérés par des parents axés sur la communication entre parents et enfants.



Tricot thé



Temps convivial autour du crochet, tricot, thé, gâteaux avec Nelly.

Les Mardis de 14h30 à 17h30 et les vendredis de 18h à 19h30.



Réseau de prêt entre voisin·es

Savez-vous qu'une perceuse est utilisée 12 minutes en moyenne dans sa vie ?

Alors, plutôt que d'acheter ce dont nous avons rarement besoin, passons au prêt.

Rencontrons-nous autour d'un apéro le vendredi 19 septembre à 18h30 à la MQFF.

Information à l'accueil.

La Cyclofficine Populaire, l'Atelier d'auto-réparation de vélo

Vous ne savez pas réparer vos freins ? ni votre pneu crevé ?

Pas de soucis, les bénévoles de la Cyclofficine vous accueillent une fois par mois pour vous apprendre à réparer vos vélos.

Partage lectures

Échangez sur des livres de tous les styles, de toutes les époques et par tous les temps.

Un jeudi par mois de 14h30 à 16h30. Animé par Valérie.



Après-midi scrabble classique

Tous les vendredis à partir de 14h, venez jouer au scrabble dans une ambiance conviviale.

Information à l'accueil.

Questions pour un champion

Venez mettre votre culture générale à l'épreuve.

Les lundis de 14h à 18h30 et les jeudis de 19h30 à 23h.

Jeux de rôle, figurines, plateaux et cartes à collectionner

L'association Enfer et contre tout est présente tous les week-end.



Les Randonnées

Trois sorties* par semaine sont proposées par les bénévoles «animateurs encadrants».

Repas, séjour et temps conviviaux rythment également la saison.

* A choisir en fonction des niveaux de difficulté.



Boxe Thaï éducative, Self défense et découverte des Arts martiaux



Gilles propose de nombreuses activités à la maison de quartier, tentez l'expérience !

Peinture sur toile



Jeannine vous accueille pour peindre ce que vous souhaitez.

Vous aussi

vous voulez transmettre une passion, proposer un projet?

CONTACT
Amandine FOUREAU
animation@mqff.fr

LES ATELIERS PAR ET POUR LES HABITANT·ES

> Détails des dates et horaires aux pages **ATELIERS** (p20) et **TARIFS** (sur le rabat de la couverture)



Discussion en Anglais

Échangez en anglais autour de l'actualité.

Les vendredis de 14h15 à 15h45, à partir du 3 octobre.

Animé par Jessica.

Les ateliers de Marie



Marie partage avec vous sa passion pour les créations manuelles à destination de la maison et du jardin.

Un jeudi après-midi par mois de 14h à 17h30.

VIE QUOTIDIENNE ET ACCÈS AUX DROITS



Espace de gratuité

Déposez les objets qui peuvent servir ou prenez ce qui vous sera utile !

Dans le sas de la MQFF.



Poste informatique et internet en accès libre

Lundi 14h-18h30 / mardi, mercredi et vendredi 10h-12h30 / 14h-18h30 / FERME LE JEUDI

Créneau d'une heure / gratuit / renseignements à l'accueil.



Renseignements et inscription à l'accueil : contact@mqff.fr

Démarches administratives en ligne

Maryse, bénévole, vous accompagne dans vos démarches administratives en ligne (impôts, CAF, retraite, courses en ligne, compte électricité, gaz, préfecture...)

Les vendredis hors vacances scolaires de 14h30 à 17h30.

Ateliers de français

Des bénévoles proposent des cours de français permettant de se former pour atteindre les niveaux A1, A2 et B1

Les mardis et mercredis hors vacances scolaires de 9h30 à 11h30.

Insertion, emploi, formation

Jean-Hugues, bénévoles, vous oriente et répond à vos questions pour faciliter vos démarches en reconversion, recherche d'emploi, reprise d'étude...

2 fois par mois les mardis et vendredis de 16h30 à 19h.



Votre maison

DES ESPACES POUR VOUS ACCUEILLIR

La Causette

C'est la petite buvette de la maison de quartier. Dans le hall, en accès libre, venez vous préparer un thé ou un café avec ou sans sucre.

Tout le matériel est à disposition, même pour la vaisselle ! Une bénévole peut parfois vous accueillir. La Causette s'ouvre en grand avec sirop, jus de fruits et autres boissons chaudes ou froides lors des événements à la maison de quartier. Venez goûter nos fameuses crêpes !

Prix libre et conscient.



Bibliothèque

Parce que les livres doivent être accessibles à tous et toutes, venez découvrir notre bibliothèque dans le hall.

Emprunt et dépôt libre et gratuit.

La salle Famille

Ici, on peut s'amuser avec des jeux de société et des jouets, faire des dessins et des puzzles, prendre son goûter et discuter. C'est un endroit pour les familles, pour les enfants, pour s'y sentir comme à la maison.

Tous les mercredis hors vacances scolaires de 14h à 18h.



Le jardin

Ce beau coin de verdure vous ouvre ses bras ! N'hésitez pas à l'investir et à en profiter.

Et si jamais vous souhaitez planter, jardiner et désherber, contactez-nous!



ESPACE D'EXPOSITION

Artistes et citoyens du quartier, soyez les bienvenus!

Venez présenter vos créations ou vos projets citoyens à la Maison de Quartier.

Gratuit. Adressez-vous à l'accueil.



BILLETERIE



Places à tarifs réduits pour le cinéma Arvor et Pathé.

Renseignements à l'accueil.



LOCATION DE SALLES

POUR RÉSERVER

Adressez-vous à l'accueil.

Valérie Mahé
02 99 22 22 60
contact@mqff.fr

Tarifs à partir de 14 € de l'heure pour les plus petites salles.

Nous proposons des locations de salles pour répondre à différents besoins.

Plusieurs salles sont proposées avec des surfaces allant de 10 à 148 m² : des salles de réunion, un dojo, une salle de danse sur parquet avec miroir et barres murales et une grande salle avec une cuisine équipée.





Enfance / Jeunesse

CAPSULE, L'ACCUEIL DE LOISIRS POUR VOS ENFANTS



De 3 ans à 11 ans.

Les mercredis et les vacances scolaires.

Dans un esprit d'éducation populaire où la vie en collectivité n'oublie pas l'individualité, Caspule propose aux enfants du quartier des journées sur mesure. La bienveillance et le respect du rythme de chacun permettent aux petit.e.s et aux grand.e.s de s'épanouir.

Accompagnés de cinq animateurs et animatrices, les enfants investissent le quartier à travers des activités scientifiques, sportives, ludiques...

Parents motivés, vos petits coups de main sont les bienvenus !!!

CONTACT : Igor Jaffrenou
enfance@mqqff.fr

Dossier d'inscription à déposer dans votre espace famille.

Tarifs solidaires

ANNÉE 2025-2026

Quotient familial	Forfait annuel 35 mercredis (sans repas)		Vacances *	
	1/2 Journée	Journée	Tarif à la journée	Repas
- de 500€	70 €	140 €	4 €	4 €
De 501 à 1000 €	157,50 €	315 €	9 €	4 €
de 1001 à 1400 €	210 €	420 €	12 €	4,50 €
de 1401 à 1800 €	245 €	490 €	14 €	4,50 €
de 1801 à 2200 €	297,50 €	595 €	17 €	5 €
+ de 2201 €	332,50 €	665 €	19 €	5 €

* Pause Capsule du 20/12/25 au 5/01/26 et 3 semaines pendant l'été.

CAPSULE JUNIOR, L'ACCUEIL POUR LES COLLÉGIENS, IMAGINÉ AVEC EUX !



Capsule Junior, c'est un espace dédié aux ados pendant les vacances scolaires.

Au programme : sorties, activités sportives, ateliers créatifs, projets citoyens. Ici, ce sont les jeunes qui construisent leur programme des vacances !

Chacun et chacune peut imaginer, tester et s'investir dans des activités qui lui ressemblent. Un espace pour se retrouver, s'amuser et créer des projets à leur rythme.

Conseil des ados

Un rendez-vous mensuel pour imaginer et réaliser des projets : événements, actions solidaires, initiatives culturelles...

Un espace où les collégiens peuvent échanger, proposer et passer à l'action ensemble !



CONTACT : Maëlle Huiban
jeunesse@mqff.fr

ACCOMPAGNEMENT À LA SCOLARITÉ

Venez soutenir un groupe d'élèves du quartier à faire leurs devoirs, les mardis et jeudis de 16h30 à 18h. Des enfants du primaire et des collégiens attendent votre soutien !

Vos propositions d'activités viendront enrichir les animations proposées dans l'année: cuisine, résidence d'artiste, théâtre, bibliothèque...



STAGES

Des stages sont organisés au cours des vacances scolaires. Ils sont destinés aux enfants, aux jeunes et certains sont même intergénérationnels.

Ils sont l'occasion de découvrir de nouvelles pratiques artistiques et sportives.

N'hésitez pas à nous partager vos idées et vos envies.

Et pour les jeunes de Fernand Jacq... CAPSULE MOBILE



Chaque mercredi après-midi, un petit groupe de jeunes part à la découverte de Rennes avec un duo d'animateur et d'animatrices.

Activités culturelles, sportives, rencontres... un accueil sans local, pensé pour explorer, échanger et découvrir la ville autrement !

Jouez

LA LUDOTHÈQUE, C'EST QUOI ?

Plus de 350 jeux pour tous les âges et pour tous les styles vous attendent afin de jouer sur le quartier ! A la MQFF, chez vous, ou ailleurs à vous de jouer !



UN ESPACE POUR JOUER

A la MQFF !

Les **mercredis après-midi** et le **vendredi** après l'école la ludothèque est ouverte pour vous permettre de profiter de moments ludiques en famille, entre amis ou en solo !



Dans le quartier !

Régulièrement, les mercredis et les samedis après-midi la **LUDO PREND L'AIR** pour aller dans les parcs et jardins du quartier ! Les lieux et dates sont communiqués chaque début de mois ! Les plus jeunes peuvent aussi nous retrouver dans leurs écoles lors de matinées ou soirées ludiques !

Une multitude de jeux à emprunter !

Les jeux de la ludothèque sont empruntables pour **50 centimes le jeu** ou grâce à **une carte de prêt de jeux à 10€**.

La ludothèque possède aussi des grands jeux pour vos anniversaires, soirées, ... N'hésitez pas à vous renseigner à l'accueil !



LE FESTIVAL « FERRER EN JEU »

Une semaine pour jouer entre voisins et dans les écoles du quartier !

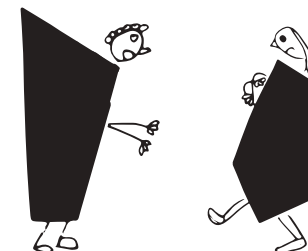
Avec la ludothèque de la MQFF et des associations de jeux rennaises.



Vous avez envie...
d'un nouveau jeu,
d'une proposition d'animation ...

Prenez contact !

Igor Jaffrennou
enfance@mqff.fr



Ateliers



Participez aux ateliers dans de nombreux domaines d'activité.

Des ateliers animés par des animatrices et des animateurs salariés et par des bénévoles dans le cadre des initiatives des habitantes et habitants.

Informations et inscriptions sur le site internet : www.mqff.fr ou en scannant le QR Code



Les «TARIFS» sont sur le rabat de la couverture.



CULTUREL

Théâtre

Miguel Parraguez Cinto

		TARIF
Lundi - 8/10 ans	18h-19h30	D
Vendredi - 11/14 ans	18h-19h30	D
Lundi - adultes	19h30-21h	D

Laurie Dufour

Mardi - 8/10 ans	18h-19h30	D
Jeudi - 11/14 ans	18h-19h30	D
Vendredi - 14/17 ans	18h30-20h	D

Partage lectures

Valérie Portail

Jeudi	14h30-16h30	adhésion seule
1 fois/mois		

Cyclofficine populaire Ferrer

Auto-réparation de vélos animé par des bénévoles

Samedi	14h30-17h30	adhésion seule
1 fois/mois		

Sur inscription et adhésion pour les réparations. Gratuit et libre pour les conseils.

Conversation en anglais

Jessica Gaïne (à partir du 4/10/25)

Vendredi	14h15-15h45	25 €
----------	-------------	------

LOISIRS CRÉATIFS

ARTS PLASTIQUES

Louisiane Crouzet

		TARIF
Mercredi - 6/8 ans	13h30-15h	D
Mercredi - 9/11 ans	16h30-18h	D
Mercredi - 11/16 ans	15h-16h30	D

AQUARELLE

Isabelle Cochet

Lundi	18h30-20h30	E
-------	-------------	---

BANDE DESSINÉE

Jean-Luc Simon

Mardi - 9/13 ans	17h30-19h	D
------------------	-----------	---

DESSIN

Céline Durand

Samedi - 7/12 ans	10h-11h30	D
-------------------	-----------	---

POTERIE/MODELAGE

Céline Durand

Mercredi	13h15-14h45	D
7/13 ans		
Jeudi	17h45-20h15	G
ados/adultes		
Jeudi	20h15-22h45	G
ados/adultes		

Avec tour et four. Tarif comprenant les émaux.

ATELIER DE MARIE

Marie Rouault

Jeudi 1 fois/mois	14h-17h	5€ /atelier
-------------------	---------	-------------

PEINTURE SUR TOILE

Jeanine Vivier

Vendredi - adultes	14h-17h30	25 €
--------------------	-----------	------

COUTURE ENFANT

Lucie Le Rohellec

Lundi - 8/12 ans	17h30-19h	D
------------------	-----------	---

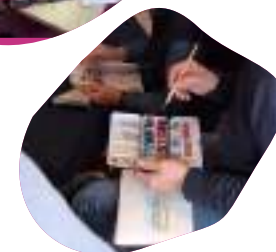
COUTURE ADULTE (Tous les 15 jours)

Pierrette Desilles

Lundi	14h-16h30	C
Mardi	14h-16h30	C

Lise Guillotin

Mercredi	18h-20h	B
Mercredi	20h15-22h15	B



MUSIQUE

Instruments

ACCORDÉON DIATONIQUE	TARIF
Nicolas Richard Lundi et jeudi - à partir de 7 ans	D, E, F, H

Vincent Madec Mardi - à partir de 8 ans	D, E, F, H
--	---------------

CHANT/CHANT PIANO	TARIF
Maëlle Zipper-Dubois Mercredi et jeudi à partir de 13 ans	D, E, F, H

FLÛTE À BEC / TIN WHISTLE

Maëlle Zipper-Dubois Mercredi et jeudi à partir de 7 ans	D, E, F, H
--	---------------

GUITARE ACOUSTIQUE / ÉLECTRIQUE

David Thébault Mardi, jeudi et vendredi à partir de 7 ans	D, E, F, H
---	---------------

PIANO - à partir de 6 ans

Solenn Guern Lundi	D, E, F, H
Lisa Muchembled Mardi et mercredi	D, E, F, H
David Thébault Mardi, jeudi et vendredi	D, E, F, H

Formules

Individuel 1/2h	H	Duo 3/4h	F
Duo 1/2h	E	Trio 3/4h	D

Un duo ou un trio sont possibles uniquement s'ils sont constitués en amont de la rentrée et si l'inscription est réglée par chacun des membres.

Découverte

ÉVEIL MUSICAL

Janik Michon		
Mercredi petite/ moyenne section	16h-16h45	A
Mercredi moyenne/ grande section	15h15-16h	A
Mélanie Chevron		
Samedi	10h-10h45	A

INITIATION MUSICALE

Janik Michon		
Mercredi - 5/7 ans	14h15-15h	A
Mercredi - 5/7 ans	17h-17h45	A
Mélanie Chevron		
Samedi - 5/7 ans	10h45-11h30	A
Samedi - 5/7 ans	11h30-12h15	A

Ensembles

ATELIER SPECTACLE CHANTANT

Maëlle Zipper-Dubois		
Jeudi - 8/11 ans	17h-18h	B

CHORALE

Lisa Muchembled		
Mardi - adultes	20h-21h30	B

LE CHOEUR ADO FERRER

Lisa Muchembled		
Jeudi - à partir de 12 ans	18h15-19h45	B

SPORT ET DÉTENTE

Les activités avec Émilie Freitas

ENTRETIEN DU CORPS	TARIF	
Mardi	11h30-12h30	B

FESSES ABDOS CUISSES	Mardi	19h-20h	B
----------------------	-------	---------	---

PILATES 1ÈRE ANNÉE		
Lundi	18h30-19h30	C
Mardi	21h-22h	C
Mercredi	18h15-19h15	C
Jeudi	12h30-13h30	C
Jeudi (pilates doux)	14h-15h	C

PILATES 2ÈME ANNÉE		
Mardi	20h-21h	C
Mercredi	19h15-20h15	C
Jeudi (pilates doux)	15h-16h	C

PILATES 3ÈME ANNÉE		
Mercredi	20h15-21h30	C

STRETCHING		
Lundi	19h30-20h30	C

YOGA DYNAMIQUE		
Mardi	12h30-13h45	C
Mercredi	10h30-11h45	C

RANDONNÉE PÉDESTRE		
Monique Lemichelet		
Lundi, Jeudi	13h30	25 €
Samedi (1er-3e du mois)		
Licence FFRP (IR)		28,70 €
Licence FFRP animateur (IRA)		30,85 €

YOGA

Dominique Krier / Brigitte Lecat
Tous niveaux

Lundi	9h15-10h45	D
Jeudi	19h30-21h	D
Samedi	10h30-12h	D

Les activités de Marine Higuinen

EVEIL LUDIQUÉ ET CORPOREL		
Mercredi - petite/ moyenne section	16h30-17h30	B NOUVEAU
Mercredi - CP	15h30-16h30	B
Samedi - petite/ moyenne section	10h-11h	B
Samedi - moyenne/ grande section	11h-12h	B

INITIATION ACCRO SPORT		
Mercredi CE1/CE2	17h30-18h30	B NOUVEAU

Les activités de Gilles Goarin

BOXE THAÏLANDAISE ÉDUCATIVE		
Mardi	12h-13h45	25 €
Vendredi	12h-13h45	25 €

SELF DÉFENSE		
Mardi	18h30-20h	25 €

DÉCOUVERTE DES ARTS MARTIAUX		
Mardi - 7/10 ans	17h -18h15	25 €
Mercredi - 8/11 ans	14h -15h15	25 €



DANSE

Les activités avec *Émilie Freitas*

ÉVEIL

		TARIF
Mercredi grande section	15h45-16h30	A

INITIATION DANSE CLASSIQUE

Mercredi - CP/CE2	13h30-14h30	B
Jeudi - CP/CE2	16h45-17h45	B

INITIATION DANSE MODERN JAZZ

Lundi - CP/CE2	17h30-18h30	B
----------------	-------------	---

DANSE MODERN JAZZ

Mardi à partir de 11 ans	17h45-19h	C
Mercredi CE2/CM2	14h30-15h45	C

DANSE CLASSIQUE

Mercredi CM1/CM2	16h30-17h45	C
Jeudi à partir de 11 ans	17h45-19h	C

DANSE ADULTES

Lundi - adultes	20h30-22h	D
-----------------	-----------	---

CAPOEIRA

Yann Potier

Lundi	19h30-21h	25 €
-------	-----------	------

JEUX

QUESTIONS POUR UN CHAMPION

Ada Artuso, Pierre Deslais

Lundi	14h-18h30	25 €
Jeudi	19h30-23h	25 €

SCRABBLE

Christine Thomas

Vendredi	14h-18h	25 €
----------	---------	------

JEUX DE RÔLE, FIGURINES, PLATEAUX ET CARTES À COLLECTIONNER

Enfer et contre tout

Samedi	À partir de 14h	adhésion + 5 €
Dimanche	À partir de 14h	adhésion + 5 €

@ contact@enferetcontretout.org

TAROT ET BELOTE

Thierry Martin

Mardi et/ou vendredi	14h-18h	25 €
----------------------	---------	------



Asso hébergées

Jeux

CERCLE POKER RENNES MÉTROPOLE

Jeudi à partir de 19h

Contact : *Vincent Collerais*

☎ 06 18 71 34 38
 @ cercledepoker@gmail.com
 🌐 www.cercledepoker.org

POKERENNES

Vendredi à partir de 20h

Contact : *Vincent ALLARD*

@ contact@pokerennes.fr
 🌐 www.pokerennes.fr

Corporel, bien-être

EL BOCHINCHÉ TANGO

Tango Argentin

Vendredi de 19h à 21h

Contact : *José Bulacio*

☎ 06 08 03 72 81
 @ elbochinchetango@gmail.com

KRAV MAGA RENNES

Lundi de 19h à 21h, mardi de 19h à 20h30
 mercredi de 19h à 21h30, jeudi de 19h15 à 20h30

Contact : *Jérôme Nessi*

☎ 06 12 60 48 36
 @ nessi.j@gmail.com
 🌐 www.kmcr.fr

QI GONG

Contact : *Catherine Gy*

☎ 06 63 79 41 34
 @ catherinegy@orange.fr
 🌐 catherine-gy-63.websselfsite.net

TAP BREIZ

Claquettes américaines

Jeudi de 20h45 à 22h

@ info.tapbreiz@gmail.com

FORME ET DÉTENTE DES RETRAITÉS

Activité danse en ligne

Mardi et jeudi à partir de 14h

Contact : *Gérard Peron*

☎ 07 83 51 58 88
 @ danielleguitton@fr.fr

Et aussi...

ATELIERS DE L'OPAR

Activité palets et jeux de société

Lundi et vendredi à partir de 14h

Contact : *Aurore Poildevin*

☎ 02 99 54 73 66
 @ accueil@opar.fr

SC2S

Les jeunes s'engagent auprès des seniors.

@ bretagne@sc-solidariteseniors.fr

AMAPOPOTE

Distribution de produits bio locaux

Mercredi 18h30-19h45

@ contact@amapopote.fr
 🌐 www.amapopote.fr

LILOUPOP 35

Mardi et jeudi

Association d'assistantes maternelles et de parents

📍 Liloupop 35

CONDITIONS GÉNÉRALES

Adhésion à l'association

Adhérer au Comité de Quartier Francisco Ferrer, c'est soutenir son projet associatif, son développement et sa pérennité. Adhérer permet également de participer et de voter à l'AG et d'être candidat.e au Conseil d'administration.

L'adhésion est valable du 1er septembre au 31 août de l'année en cours, elle est obligatoire pour participer aux activités régulières.

Fonctionnement

Les ateliers débuteront exceptionnellement **le vendredi 12 et le samedi 13 septembre 2025** et se dérouleront sur 30 semaines (hors vacances scolaires), suivant le calendrier de la saison. Seules sont considérées comme inscrites les personnes ayant réglées leur cotisation.

Les inscriptions aux ateliers de la MQFF se font en ligne. Possibilité d'inscription à l'accueil si vous le souhaitez à compter du mardi 10 juin 2025.

L'ensemble des documents nécessaires à l'inscription seront à enregistrer sur votre espace personnel de la plateforme d'inscription : **quotient familial, certificat médical ou décharge médicale** obligatoire pour toute activité sportive ou corporelle.

L'association se réserve le droit de supprimer ou de modifier un atelier pour des raisons d'organisation ou financières (inscriptions insuffisantes, manifestation importante, absence d'animateur...).

La MQFF s'engage, dans la mesure du possible, à prévenir les adhérent.e.s en cas d'absence d'un.e animateur.trice.teur. Merci également de nous prévenir en cas d'absence, ou de celle de votre enfant.

Cotisation aux activités

Le tarif des ateliers est défini selon le quotient familial. Pour en bénéficier, il est nécessaire de fournir un justificatif, l'attestation CAF ou le dernier avis d'imposition (revenu fiscal de référence), à défaut, le tarif le plus élevé sera appliqué. Aucune modification de quotient familial ne sera possible en cours de saison. Le règlement des activités peut se faire par carte bancaire, espèces, chèques, chèques vacances connectés ou papier et participation CE. La MQFF permet un étalement du règlement en 3 fois, à partir d'un montant de 150 €. Réduction sur justificatif de 10% pour les étudiant.e.s et demandeurs d'emploi. La MQFF est partenaire du dispositif «Sortir» qui donne droit à des réductions sur les activités, sous conditions de ressources (dépôt de garantie si besoin).

Responsabilité

La Maison de Quartier est couverte par une assurance responsabilité civile, qui garantit les conséquences d'un dommage matériel ou corporel causé, de son fait, à un tiers. Cela ne couvre pas les faits causés par les adhérent.e.s, qui se doivent d'avoir leur propre assurance. La Maison de Quartier ne peut être tenue responsable en cas de perte ou de vol de vos affaires. Nous vous invitons à ne pas venir avec des objets de valeurs.

Si vous accompagnez un.e participant.e mineur.e, merci d'être vigilant.e à l'horaire de fin d'atelier, pour des raisons de sécurité, de responsabilité et de bon déroulé des ateliers.

Le respect et la bienveillance entre toutes et tous sont de mise au sein de la MQFF.

Remboursement et essai

L'adhésion n'est pas remboursable et constitue un engagement à l'année (du 1er septembre au 31 août de l'année en cours).

Si l'atelier choisi ne correspond pas à vos attentes, vous disposez de 48h après la 1ère séance pour solliciter un remboursement (hors atelier musique individuel, duo et trio). Ensuite aucun remboursement ne pourra être accordé, sauf raison majeure. Une absence de l'adhérent.e ne donne pas lieu à un rattrapage de cours.

Loi Informatique et Liberté

La MQFF collecte et utilise les données personnelles dans le cadre des inscriptions. Conformément aux obligations du règlement général sur la protection des données (RGPD), ces données ne seront utilisées que dans le cadre de la gestion administrative.

Tout.e adhérent.e dispose d'un droit d'accès et de rectification aux informations le concernant, que vous pouvez exercer en vous adressant à la direction de la Maison de Quartier Francisco Ferrer.

Droit à l'image

Vous pouvez autoriser ou non l'utilisation de votre image ou de celle de votre enfant sur les documents imprimés ou support internet (site, réseaux sociaux...) de l'association.

Ces captations photos ou vidéos réalisées lors des activités de la Maison de Quartier serviront uniquement à la promotion de l'association. Les images produites et les messages associés respecteront la dignité des personnes représentées sur les supports.



Nos partenaires



La brochure a été imprimée chez Colibri
Elle a été créée avec une démarche d'éco-conception.

La peinture sur la couverture et les personnages dans la brochure ont été réalisés par les enfants de l'atelier Arts Plastiques animé par Louisiiane CROUZET.

Tarifs

Inscription et règlement en ligne à partir du **mardi 10 juin à 14h:**

Pour les adhérents actuels, mettez à jour les documents sur votre espace.
Pour les nouveaux adhérents, créez votre espace.



TARIFS

- de 18 ans	12 €
+ de 18 ans	20€
Famille	35 €
Associations	50 €
Ponctuelle	6 €

En adhérant à la MQFF, vous adhérez, au projet de l'association, à ses valeurs et contribuez à son développement. Elle est obligatoire pour participer à un atelier régulier.

La MQFF applique une tarification solidaire dégressive en fonction du quotient familial sur l'ensemble des activités.

QUOTIENT FAMILIAL	TARIFS							
	A	B	C	D	E	F	G	H
- de 500 €	95 €	145 €	195 €	245 €	265 €	410 €	415 €	575 €
de 501 à 1000 €	110 €	160 €	210 €	260 €	280 €	425 €	430 €	590 €
de 1001 à 1400 €	125 €	175 €	225 €	275 €	300 €	440 €	450 €	605 €
de 1401 à 1800 €	145 €	195 €	245 €	295 €	320 €	460 €	475 €	625 €
de 1801 à 2200 €	160 €	210 €	260 €	310 €	335 €	475 €	500 €	640 €
+ de 2201 €	180 €	230 €	280 €	330 €	355 €	495 €	530 €	660 €

* Pour bénéficier de ces tarifs, vous devez fournir à l'inscription votre quotient familial, votre attestation CAF (de - 2 mois) ou votre dernier avis d'imposition. En l'absence de justificatifs, le tarif le plus haut sera appliqué.

Un **tarif de 25€** est proposé pour les ateliers animés par les bénévoles de la MQFF.

La MQFF est partenaire du **dispositif «Sortir»** qui donne droit à des réductions sur les activités, sous conditions de ressources (dépôt de garantie si besoin).



40 rue de Montaigne
 35 200 RENNES
 Téléphone : 02 99 22 22 60
 Courriel : contact@mqff.fr

Horaires

Lundi 14h-18h30
 Mardi 10h-12h et 16h-18h30
 Mercredi 10h-12h et 14h-18h30
 Jeudi Fermé
 Vendredi 10h-12h et 14h-18h30



Site internet

- www.mqff

Les Chroniques de Francisco (la newsletter)

- Inscrivez-vous sur le site internet pour recevoir par courriel la lettre électronique d'information

Réseaux sociaux

- [f](#) /mqfranciscoferrer
- [@](#) /maisonquartierfranciscoferrer
- Profil ou la page Maison de Quartier Francisco Ferrer

Application sur mobiles

- app.panneaupocket.com

Recevez nos informations sur votre mobile avec l'application Panneau Pocket

Venez, venez ...
à la Maison de Quartier Francisco Ferrer