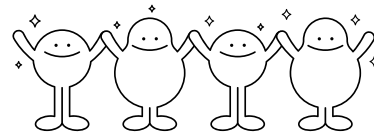


# RÉSEAU DE PRÊT ENTRE HABITANT.E.S



Comment ça marche ?

C'est très simple !



## Les étapes

### 1- Faire une demande pour intégrer le groupe de prêt

Ecrivez à [reseaupret@mqff.fr](mailto:reseaupret@mqff.fr) en indiquant votre demande et en précisant vos nom, prénom, et si vous êtes déjà adhérent.e à la MQFF.

### 2- Signer la charte (et adhérer si besoin)

Sous 10 jours, vous recevrez un mail avec la charte que chaque membre du groupe s'engage à respecter. Signez-la et renvoyez-la scannée (une photo ça marche aussi) sur la même adresse.

Et si vous n'êtes pas adhérent.e, vous devrez souscrire une adhésion de 6 € à l'accueil.

A réception de la charte signée, vous recevrez un nouveau mail de l'équipe vous confirmant votre intégration au réseau de prêt et vous invitant à créer un compte Framagroup (groupe de discussion utilisé pour les échanges)

### 3- Créer un compte sur Framagroup

Pour créer un compte c'est très simple, vous vous connectez sur <https://framagroupes.org/sympa> et créez votre compte en fournissant une adresse mail, un mot de passe et un identifiant.

Retrouvez-nous ensuite en cliquant sur Mes listes, le réseau apparaît.

Voilà, vous avez bien été intégré.e au réseau de discussion sur Framagroup.

### 4- Faire une demande de prêt au groupe

Sur Framagroup, à partir de la liste [reseaupretmqff](#), vous pouvez écrire au groupe en cliquant sur Poster (en bas à gauche de l'écran). L'ensemble des abonné.e.s du groupe reçoit alors votre demande. C'est parti !

**Et si vous rencontrez des difficultés ou souhaitez signaler un dysfonctionnement , dites le nous à l'adresse [reseaupret@mqff.fr](mailto:reseaupret@mqff.fr) , nous ferons notre possible pour trouver une solution !**



**Maison de quartier Francisco Ferrer**

40 rue de Montaigne - 35 200 RENNES

02 99 22 22 60 - [contact@mqff.fr](mailto:contact@mqff.fr)